

Nefrytowa - Ołtaszyn - Treeplan Residence

2 099 000 zł | 12 323,86 zł/m² | 170,32 m² | 5 pokoi

Nr: 2347/2082/ODS

Na sprzedaż



Szczegóły oferty

Rynek	Pierwotny	Kształt działki	Nieregularny
Cena	2 099 000 zł	Prąd	TAK
Powierzchnia	170,32 m ²	Gaz	TAK
Cena za m ²	12 323,86 zł	Stan budynku	Stan deweloperski
Liczba pokoi	5	Dach	Dachówka ceramiczna
Liczba pięter	2	Typ kuchni	Aneks
Typ domu	Bliźniak	Liczba łazienek	3
Droga dojazdowa	Asfaltowa	Liczba tarasów	1
Stan nieruchomości	Stan deweloperski	Garaż/Miejsca parkingowe	TAK

Opis nieruchomości

Południe Wrocławia – Ołtaszyn – Nefrytowa Treeplan Residence

„Dom był lunetą dzieciństwa
Dom był skórą wzruszenia
Policzkiem siostry
Gałęzią drzewa” – Zbigniew Herbert, Dom

Tym wierszem chcemy Państwa wprowadzić w unikatową na skalę Wrocławia, a nawet Polski, inwestycję znajdującą się przy ulicy Nefrytovej. Budowana z poszanowaniem natury, w otoczeniu drzew, we współpracy z firmą Heritage – producentem ręcznie wypalanych cegieł i dachówek. Potęga tradycji połączona z najnowszymi rozwiązaniami technologicznymi. Dla osób ceniących zarówno klasykę i nowoczesne rozwiązania.

Harmonijna uporządkowana okolica ze starodrzewem, wille miejskie wokoło, a także cicha, intymna uliczka z dala od dużego ruchu samochodowego z ogrodami i drewnianymi pergolami to tylko część atutów miejsca, o którym rozpoczynamy tę opowieść.

Cztery dwulokalne wille miejskie na zamkniętym kameralnym osiedlu. Ekskluzywny i unikalny wygląd domów z wykorzystaniem dachówek i płytek ręcznie wypalanych przez firmę HERITAGE z historią sięgającą ponad kilkudziesięciu lat. Dopracowane i bezkompromisowe układy pomieszczeń, zwieńczone betonem architektonicznym oraz drewnem wykonane z dbałością o każdą szcegół. A wszystko to na Wrocławskim Ołtaszynie, niedaleko bogatej infrastruktury miejskiej, pełnej usług, udogodnień i połączeń komunikacyjnych. Czy można chcieć więcej? Wierzymy, że to coś więcej niż dom. To Twoje miejsce na ziemi.

Udogodnienia i wykorzystanie najnowocześniejszej technologii oraz ekologicznych rozwiązań:

- Duże przeszklenia
- Ogrzewanie podłogowe w całym domu
- Wentylacja mechaniczna z rekuperacją
- Instalacja centralnego odkurzacza
- Instalacja klimatyzacji
- Rolety na parterze
- Instalacja wody ciepłej z cyrkulacją

ROZKŁAD LOKALU 3B:

PARTER:

- Wiatrołap 5,12 m²
- Garaż 17,17 m²
- Salon z aneksem 38,60 m²
- Komunikacja 4,45 m²
- Łazienka 3,98 m²

PIĘTRO:

- Komunikacja 4,49 m²
- Sypialnia 22,05 m²
- Sypialnia 13,10 m²
- Sypialnia 14,91 m²
- Łazienka 3,52 m²

Łazienka 3,52 m²



Opiekun oferty

Shizuka Nowak

Doradca ds. Rynku
Mieszkaniego | Home
Stagerka

✉ s.nowak@verso.com.pl

☎ +48 533 335 101

☎ +48 71 71 27 000



VERSO Nieruchomości sp.
z o.o.

Biuro wiec Corte Verona, II
p.
ul. Grabiszyńska 208
53-235 Wrocław

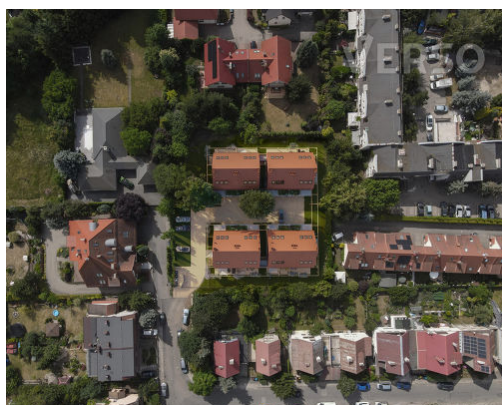
Nefrytowa - Ołtaszyn - Treeplan Residence

2 099 000 zł | 12 323,86 zł/m² | 170,32 m² | 5 pokoi

Nr.: 2347/2082/ODS

Na sprzedaż

Galeria





TREEPLAN
Residence

KAPITAŁOWA DZ.

SUMA POWIERZCHNI	270,07 m ²
POW. CIĘTWA WYKON.	112,23 m ²
POW. OGRODOW.	157,84 m ²

PIWOTY

WST. SŁOŃCZAK	3,32 m ²
WST. WIDOKOWA	4,41 m ²
WST. LOGOWA	2,88 m ²
WST. WYDZIAŁOWA	26,66 m ²
WST. GARAZ	15,27 m ²

PIĘTRO

WST. WIDOKOWA	3,32 m ²
WST. WYDZIAŁOWA	22,22 m ²
WST. LOGOWA	3,33 m ²
WST. GARAZ	4,99 m ²
WST. WYDZIAŁOWA	12,22 m ²
WST. WYDZIAŁOWA	12,22 m ²

PODZIEMIE

PODZIEMIE	38,73 m ²
-----------	----------------------

RZUT PARTERU

LOKALIZACJA

RZUT PIĘTRA

RZUT PODZIEMIA

